

# IRONBIKE 2007

## KANTON LUZERN

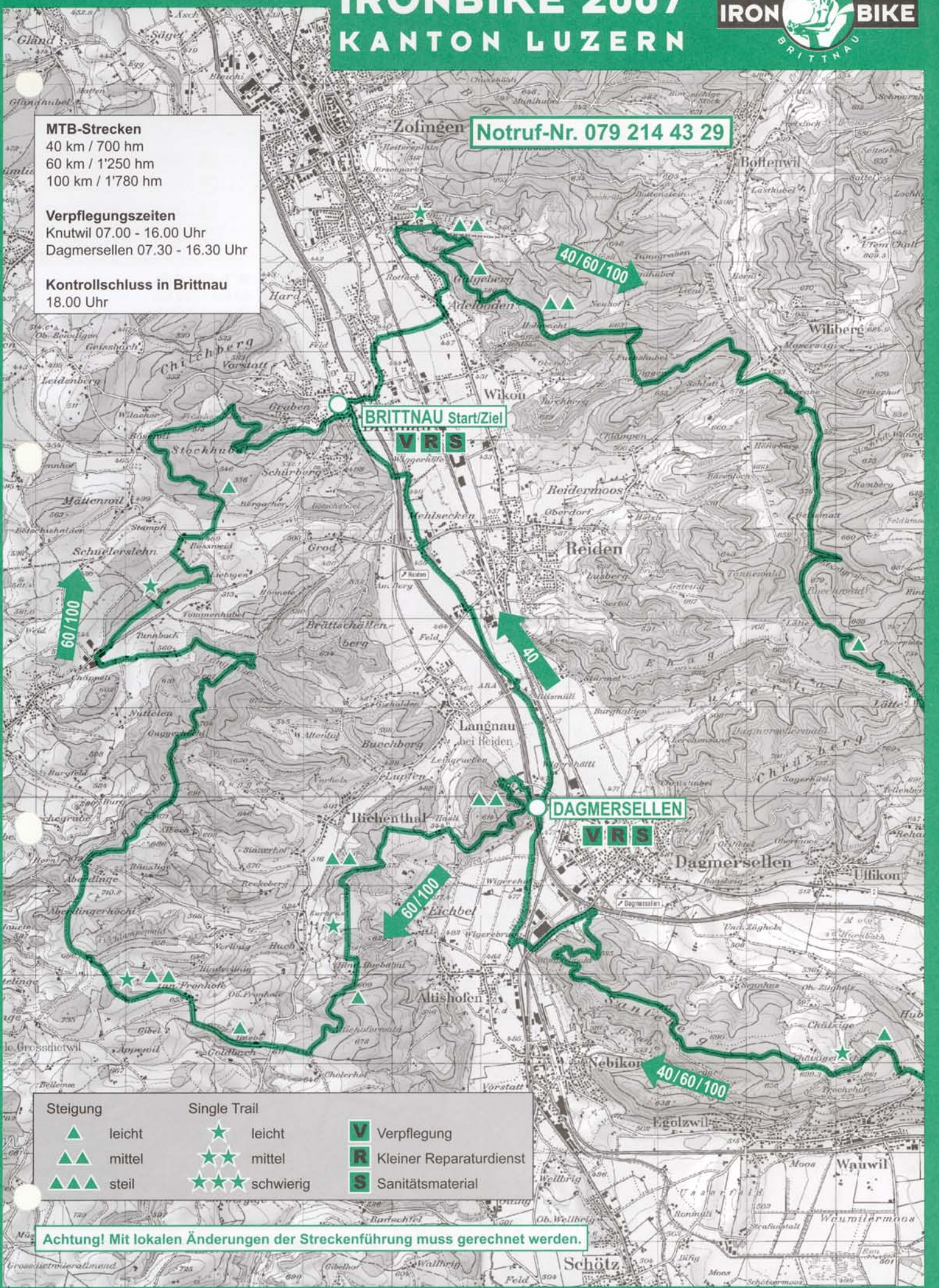


**Notruf-Nr. 079 214 43 29**

**MTB-Strecken**  
 40 km / 700 hm  
 60 km / 1'250 hm  
 100 km / 1'780 hm

**Verpflegungszeiten**  
 Knutwil 07.00 - 16.00 Uhr  
 Dagmersellen 07.30 - 16.30 Uhr

**Kontrollschluss in Brittnau**  
 18.00 Uhr



<b>Steigung</b>	<b>Single Trail</b>	<b>V</b> Verpflegung
▲ leicht	★ leicht	<b>R</b> Kleiner Reparaturdienst
▲▲ mittel	★★ mittel	<b>S</b> Sanitätsmaterial
▲▲▲ steil	★★★ schwierig	

**Achtung! Mit lokalen Änderungen der Streckenführung muss gerechnet werden.**





MORF AG

Auf die Linie kommt es an

- Parkplätze
- Industriehallen
- Spielfelder
- Laufbahnen
- Eisfelder
- Gemeindestrassen
- Knotenpunkte
- Kantonsstrassen
- Autobahnen
- Baustellen

Wir arbeiten mit Produkten der



5038 Oberentfelden/AG  
Sagglut 8  
Telefon: 062/723 86 71  
Telefax: 062/723 86 79

8154 Oberglatt/ZH  
Aspstrasse 6  
Telefon: 01/852 30 00  
Telefax: 01/852 30 10

7203 Trimmis/GR  
Cholpstrasse 13  
Telefon: 081/353 79 33  
Telefax: 081/353 79 35

9014 St. Gallen  
Moosstrasse 31  
Telefon: 071/278 78 20  
Telefax: 071/278 78 20

8758 Obstatden/OL  
Sonne  
Telefon: 055/614 16 64  
Telefax: 055/614 16 64

6312 Steinhausen/ZG  
Hochwachtstrasse 59b  
Telefon: 041/743 23 83  
Telefax: 041/743 23 84

www.morf-ag.ch / E-Mail: info@morf-ag.ch

Markierungen

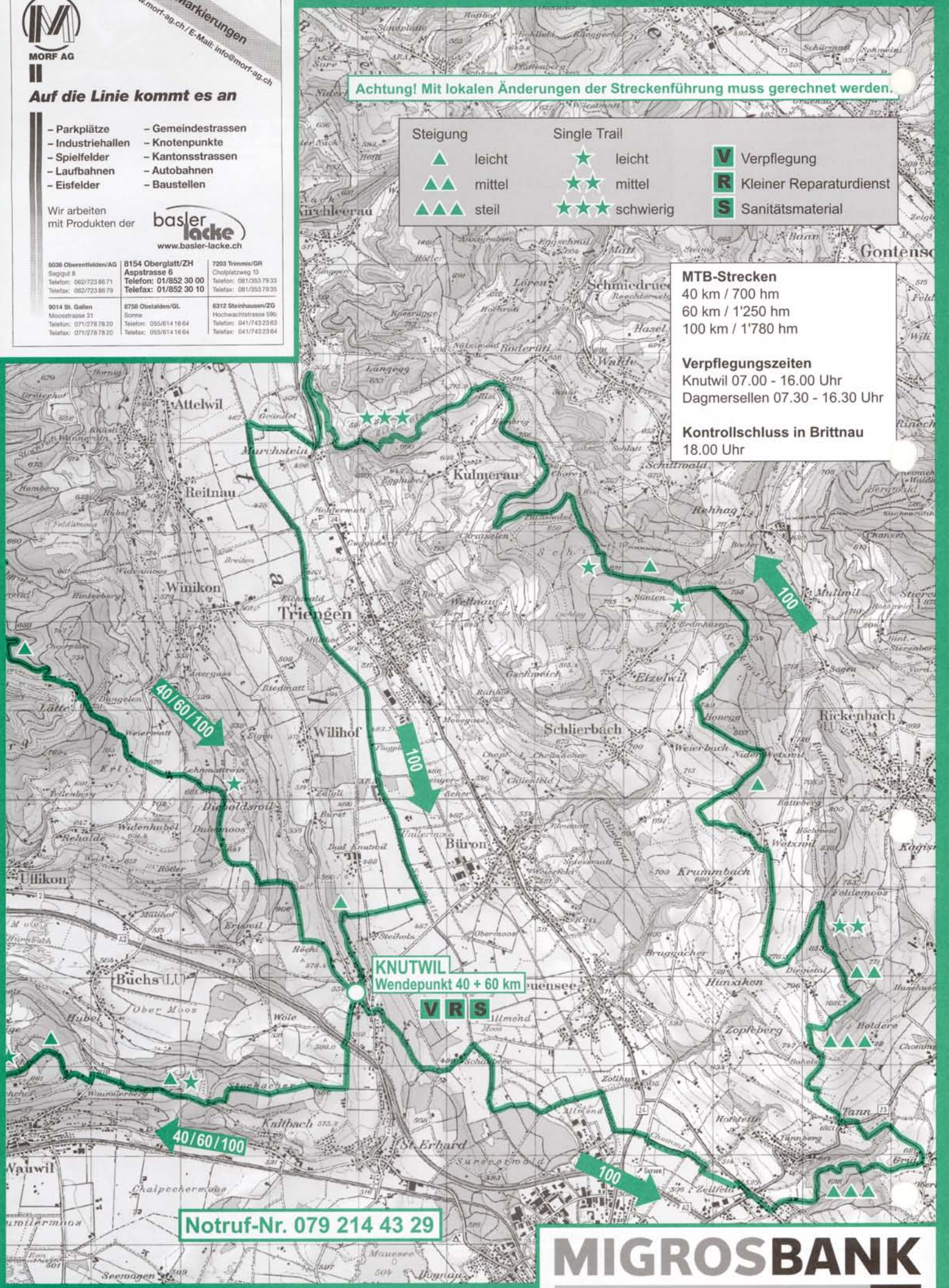
Achtung! Mit lokalen Änderungen der Streckenführung muss gerechnet werden.

<b>Steigung</b>	<b>Single Trail</b>	<b>V</b> Verpflegung
▲ leicht	★ leicht	<b>R</b> Kleiner Reparaturdienst
▲▲ mittel	★★ mittel	<b>S</b> Sanitätsmaterial
▲▲▲ steil	★★★ schwierig	

**MTB-Strecken**  
40 km / 700 hm  
60 km / 1'250 hm  
100 km / 1'780 hm

**Verpflegungszeiten**  
Knutwil 07.00 - 16.00 Uhr  
Dagmersellen 07.30 - 16.30 Uhr

**Kontrollschluss in Brittnau**  
18.00 Uhr



**KNUTWIL**  
Wendepunkt 40 + 60 km  
**VRS**

Notruf-Nr. 079 214 43 29

